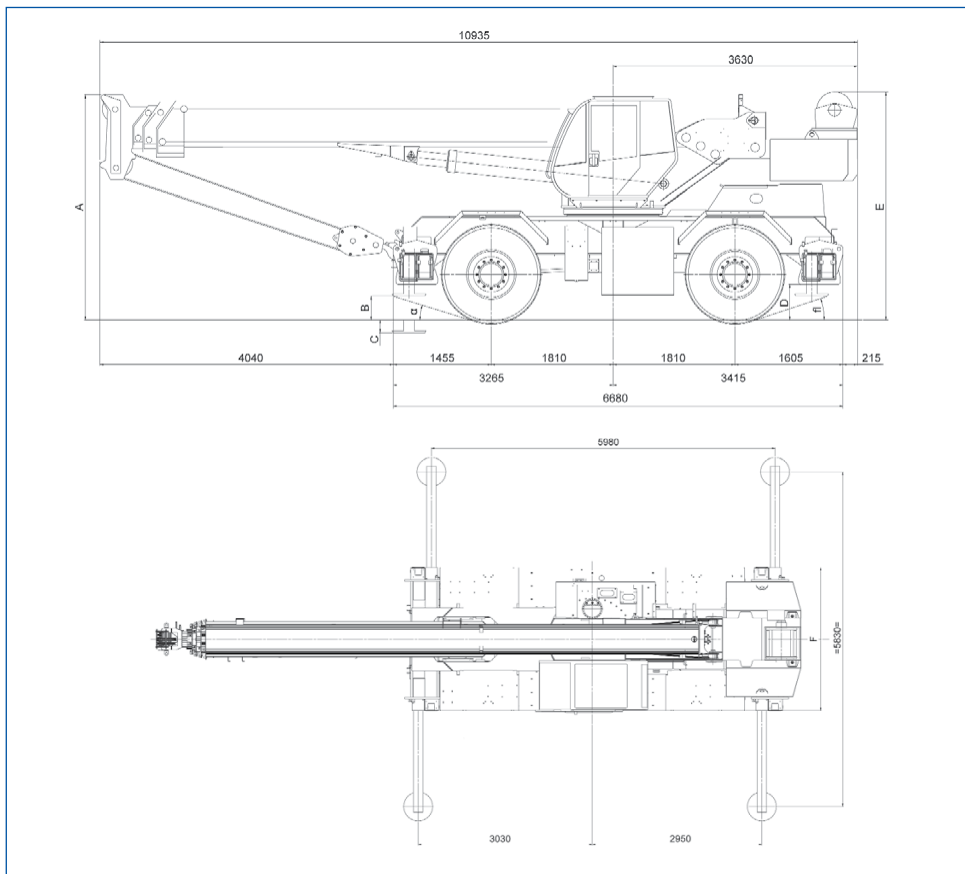
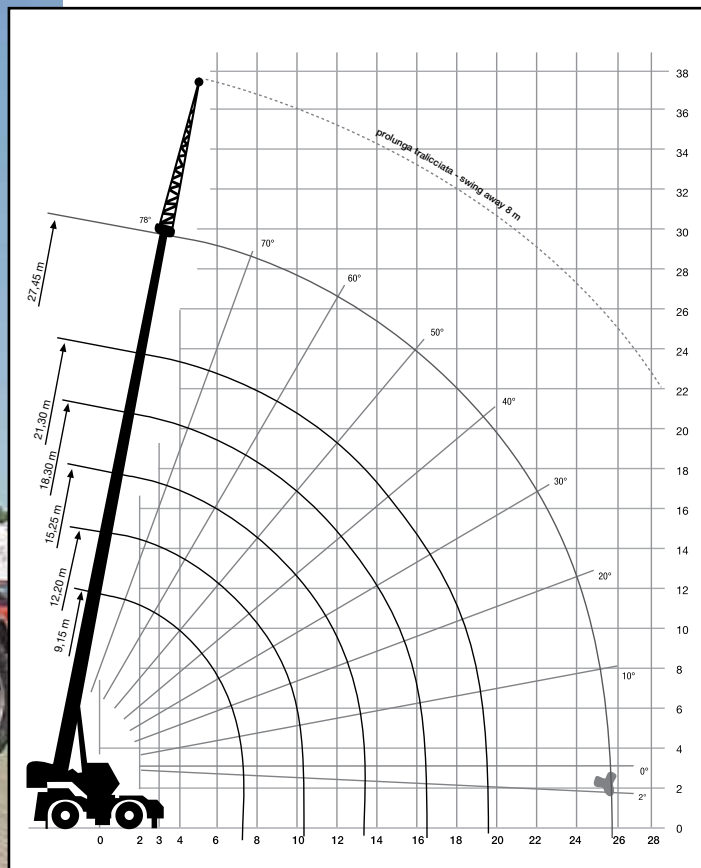


RC 40 AUTOGRU



PNEUMATICI
16.00 x 25 – tubeless.

PUNTI DI FORZA

CABINA

Ad ampia visibilità con sportello scorrevole. Dotata di riscaldamento. Vetro anteriore e superiore con tergicristallo. Vetro superiore e posteriore apribili. Seggiolino completamente regolabile su sospensioni anti-shock, dotato di braccioli sollevabili che integrano i manipolatori per il comando dei vari movimenti della gru.

SICUREZZA

Valvole di blocco sui martinetti di sfilo e sollevamento braccio e sugli stabilizzatori. Valvole di massima pressione su ogni circuito idraulico. Valvola di bilanciamento e frenatura su gruppo rotazione e argano

CARATTERISTICHE STANDARD

- Altezza massima testa braccio 29,5 m
- Portata massima a 3 m da asse ralla 42 t
- Impianto elettrico a 24 V con alternatore da 70 A e n. 2 batterie da 132 Ah.
- Impianto idraulico: alimentazione: n. 2 pompe doppie ad ingranaggi. Controllo movimenti: distributori azionati da manipolatori idraulici con possibilità di manovre simultanee proporzionali. Controllo stabilizzatori: elettrovalvole azionate da pulsanti indipendenti. Filtraggio: n. 1 filtro a cartuccia sul circuito di ritorno. Scambiatore di calore per il raffreddamento dell'olio.

MASSE (Gru in versione standard, senza argano ausiliario, senza prolunghe, con pneumatici)

I assale
11,6 t

II assale
15,9 t

Totale
27,5 t

| | t2 = 0% | | t2 = 25% | | t2 = 50% | | t2 = 75% | | t2 = 100% | | |
|------|---------|-------|----------|-------|----------|--|----------|-------|-----------|--|------|
| | t3 = 0% | | t3 = 25% | | t3 = 50% | | t3 = 75% | | t3 = 100% | | |
| | t4 = 0% | | t4 = 0% | | t4 = 0% | | t4 = 0% | | t4 = 100% | | |
| | 9.15 m | | 12.20 m | | 15.25 m | | 18.30 m | | 21.35 m | | |
| 3.0 | 42.00 | 26.10 | 23.90 | 22.45 | | | | | | | 3.0 |
| 3.5 | 36.90 | 27.65 | 24.90 | 22.20 | | | | 12.00 | | | 3.5 |
| 4.0 | 31.90 | 29.00 | 24.40 | 20.40 | | | 11.45 | | | | 4.0 |
| 4.5 | 26.30 | 26.10 | 22.70 | 19.00 | | | 10.90 | | 13.70 | | 4.5 |
| 5.0 | 24.60 | 23.60 | 21.30 | 17.80 | | | 10.35 | | 12.65 | | 5.0 |
| 6.0 | 19.40 | 19.60 | 18.90 | 15.60 | | | 9.80 | | 10.95 | | 6.0 |
| 7.0 | 14.50 | 14.75 | 14.80 | 13.90 | | | 9.25 | | 9.40 | | 7.0 |
| 8.0 | | 11.35 | 11.40 | 11.45 | | | 8.75 | | 8.25 | | 8.0 |
| 9.0 | | 9.05 | 9.15 | 9.25 | | | 7.75 | | 7.40 | | 9.0 |
| 10.0 | | 7.40 | 7.50 | 7.50 | | | 6.95 | | 6.65 | | 10.0 |
| 11.0 | | | 6.25 | 6.30 | | | 6.30 | | 6.00 | | 11.0 |
| 12.0 | | | 5.30 | 5.35 | | | 5.35 | | 5.45 | | 12.0 |
| 13.0 | | | 4.50 | 4.55 | | | 4.60 | | 5.00 | | 13.0 |
| 14.0 | | | | 3.90 | | | 3.90 | | 4.40 | | 14.0 |
| 15.0 | | | | 3.40 | | | 3.40 | | 3.85 | | 15.0 |
| 16.0 | | | | 2.90 | | | 2.90 | | 3.40 | | 16.0 |
| 17.0 | | | | | | | 2.55 | | 3.05 | | 17.0 |
| 18.0 | | | | | | | 2.20 | | 2.70 | | 18.0 |
| 19.0 | | | | | | | 1.90 | | 2.40 | | 19.0 |
| 20.0 | | | | | | | | | 2.15 | | 20.0 |
| 21.0 | | | | | | | | | 1.90 | | 21.0 |
| 22.0 | | | | | | | | | 1.70 | | 22.0 |
| 23.0 | | | | | | | | | 1.50 | | 23.0 |
| 24.0 | | | | | | | | | 1.35 | | 24.0 |
| 25.0 | | | | | | | | | 1.20 | | 25.0 |



5,5 t



360°



9,15 m - 27,45 m



5,8 m

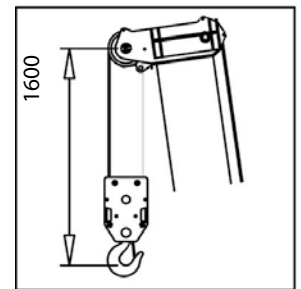


VENPA

AUTOGRU RC 40

**PORTATA
MASSIMA 42 TON**

BOZZELLO



| | t2 = 0% | | t2 = 25% | | t2 = 50% | | t2 = 75% | | t2 = 100% | | | | | | | | | | | | | | | | |
|------|---------|------|----------|------|----------|--|----------|-------|-----------|-------|-------|--------|--|---------|--|---------|--|---------|-------|---------|-------|------|------|------|------|
| | t3 = 0% | | t3 = 25% | | t3 = 50% | | t3 = 75% | | t3 = 100% | | | | | | | | | | | | | | | | |
| | t4 = 0% | | t4 = 0% | | t4 = 0% | | t4 = 0% | | t4 = 0% | | | | | | | | | | | | | | | | |
| | 9.15 m | | 12.20 m | | 15.25 m | | 18.30 m | | 21.35 m | | | 9.15 m | | 12.20 m | | 15.25 m | | 18.30 m | | 21.35 m | | | | | |
| 3.0 | 11.85 | | | | | | | 16.90 | 16.95 | 16.95 | 16.95 | | | | | | | 16.90 | 16.95 | 16.95 | 16.95 | | 3.0 | | |
| 3.5 | 10.20 | | | | | | | 15.05 | 15.10 | 15.10 | 15.10 | | | | | | | 15.05 | 15.10 | 15.10 | 15.10 | | 3.5 | | |
| 4.0 | 8.55 | | | | | | | 13.25 | 13.30 | 13.30 | 13.30 | | | | | | | 13.25 | 13.30 | 13.30 | 13.30 | | 4.0 | | |
| 4.5 | 7.50 | 7.55 | | | | | | 11.95 | 12.00 | 12.05 | 12.00 | | | | | | | 11.95 | 12.00 | 12.05 | 12.00 | | 4.5 | | |
| 5.0 | 6.60 | 6.70 | | | | | | 10.90 | 10.95 | 10.95 | 11.00 | | | | | | | 10.90 | 10.95 | 10.95 | 11.00 | | 5.0 | | |
| 6.0 | 4.90 | 5.00 | 5.00 | | | | | 8.80 | 8.85 | 8.90 | 8.90 | | | | | | | 8.80 | 8.85 | 8.90 | 8.90 | | 6.0 | | |
| 7.0 | 3.50 | 3.65 | 3.70 | 3.70 | | | | 7.35 | 7.50 | 7.55 | 7.55 | | | | | | | 7.35 | 7.50 | 7.55 | 7.55 | | 7.0 | | |
| 8.0 | | 2.75 | 2.80 | 2.85 | | | | | 5.85 | 5.90 | 5.95 | | | | | | | | 5.85 | 5.90 | 5.95 | 5.95 | | 8.0 | |
| 9.0 | | 2.10 | 2.15 | 2.20 | 2.20 | | | | 4.60 | 4.65 | 4.80 | | | | | | | 4.60 | 4.65 | 4.80 | 4.80 | | 9.0 | | |
| 10.0 | | 1.55 | 1.65 | 1.70 | 1.70 | | | | 3.70 | 3.80 | 3.85 | | | | | | | 3.70 | 3.80 | 3.85 | 3.85 | | 10.0 | | |
| 11.0 | | | 1.25 | 1.30 | | | | | | 3.10 | 3.15 | | | | | | | | 3.10 | 3.15 | 3.15 | 3.15 | | 11.0 | |
| 12.0 | | | 0.90 | 0.95 | 0.95 | | | | | 2.55 | 2.60 | | | | | | | | 2.55 | 2.60 | 2.65 | 2.65 | | 12.0 | |
| 13.0 | | | 0.60 | 0.65 | 0.65 | | | | | 2.10 | 2.15 | | | | | | | | 2.10 | 2.15 | 2.20 | 2.20 | | 13.0 | |
| 14.0 | | | | 0.40 | 0.45 | | | | | | 1.75 | | | | | | | | | 1.75 | 1.80 | 1.80 | 1.80 | | 14.0 |
| 15.0 | | | | 0.20 | 0.20 | | | | | | 1.45 | | | | | | | | | 1.45 | 1.50 | 1.50 | 1.50 | | 15.0 |
| 16.0 | | | | 0.03 | 0.05 | | | | | | 1.15 | | | | | | | | | 1.15 | 1.20 | 1.20 | 1.20 | | 16.0 |
| 17.0 | | | | | | | | | | | | | | | | | | | | | | 0.95 | 0.95 | | 17.0 |
| 18.0 | | | | | | | | | | | | | | | | | | | | | | 0.75 | 0.75 | | 18.0 |
| 19.0 | | | | | | | | | | | | | | | | | | | | | | 0.55 | 0.55 | | 19.0 |
| 20.0 | | | | | | | | | | | | | | | | | | | | | | | | | 20.0 |
| 21.0 | | | | | | | | | | | | | | | | | | | | | | | | | 21.0 |
| 22.0 | | | | | | | | | | | | | | | | | | | | | | | | | 22.0 |
| 23.0 | | | | | | | | | | | | | | | | | | | | | | | | | 23.0 |
| 24.0 | | | | | | | | | | | | | | | | | | | | | | | | | 24.0 |
| 25.0 | | | | | | | | | | | | | | | | | | | | | | | | | 25.0 |



360° / 0°



16.00 R 25

SOVRASTRUTTURA

- Braccio** n. 4 elementi a sezione ottagonale
- Sollevarmento** n. 1 martinetto idraulico a doppio effetto. Possibilità di inclinazione del braccio da -2° a +78°
- Sfilo** Gli elementi 2 e 3 sono sfilati in modo proporzionale e continuo mediante martinetto idraulico a doppio effetto ed un sistema interno di rinvio a catene. L'elemento 4 è sfilato dal martinetto idraulico mediante puntone esterno a posizionamento manuale ed è bloccato manualmente. Possibilità di sfilo sotto carico parziale.
- Argano** Azionato da motore idraulico a pistoni assiali a cilindrata fissa con riduttore epicicloidale. Freno negativo sulla discesa ad inserimento automatico. Dispositivo pressafune. Doppia velocità di rotazione. Fune diametro 15 mm lunghezza 175 m. Capacità massima di sollevamento 3800 daN.
- Rotazione** Continua su 360° mediante motore idraulico e riduttore epicicloidale su ralla a doppio giro di sfere con dentatura interna. Freno negativo ad inserimento automatico. Comando di sblocco del freno per l'allineamento diretto del braccio sulla verticale del carico da sollevare

CARRO

- Trazione/Sterzo** 4x4x4
- Stabilizzatori** n. 4 idraulici indipendenti installati su travi sfilabili idraulicamente. Stabilizzazione con travi parzialmente o completamente estese. Azionamento dalla cabina di guida
- Motore** CUMMINS QSB6.7: 6 cilindri in linea - Cilindrata 6.7 dm3 - Raffreddato ad acqua con intercooler - Turbocompresso - Common rail. Potenza massima 119 kW a 2200 giri/min - Coppia massima 732 Nm a 1400 giri/min. Certificazione 2004/26/CE Fase IIIA
- Serbatoio** 300 l
- Trasmissione** DANA serie 20000: Tipo powershift con convertitore di coppia. 3+3 marce avanti e 3+3 retromarce con selezione di gamma lenta e veloce. Inserimento automatico della trazione integrale selezionando la gamma lenta
- Assali** n. 2 assali motori e sterzanti con riduttori epicicloidali nei mozzi. In opzione possibilità di blocco dei differenziali
- Sterzo** Idrostatico mediante volante in cabina di guida. Possibilità di sterzata del solo assale anteriore o di entrambi in modalità concentrica o a granchio.
- Freni** Servizio: a doppio circuito a tamburo su tutte le ruote ad azionamento idropneumatico. Stazionamento / Emergenza: negativo sull'albero di trasmissione anteriore del tipo a molla con azionamento pneumatico

PER INFORMAZIONI

www.gv3.it